



## FICHE TECHNIQUE

Grues de puisatier  
Puisor M 500 kg

### Puisor M 500 kg



Grue Puisor 500 kg disposant d'une grande hauteur de travail. Cette grue de levage compacte est conçue pour les opérations de puisatier. Entièrement électrique (levage et rotation), elle permet de supprimer toutes les interventions manuelles lors des déplacements de charges.

#### INFORMATIONS TECHNIQUES

- Les lests et le treuil sont intégrés dans la grue,
- Démarrage et arrêt progressif,
- Fin de course haut mécanique et fin de course bas réglable : le réglage du fin de course bas doit être fait avant l'utilisation de la grue par l'utilisateur en fonction de la hauteur de travail,
- Fournie avec une télécommande basse tension avec arrêt d'urgence,
- Équipée d'un socle de connexion électrique mâle à 3 pôles + terre (16A),
- Dans le cadre d'une alimentation par groupe électrogène prévoir une puissance de 20 KVA,
- Dans le cadre d'une alimentation sur secteur prévoir un disjoncteur 16 A courbe D.

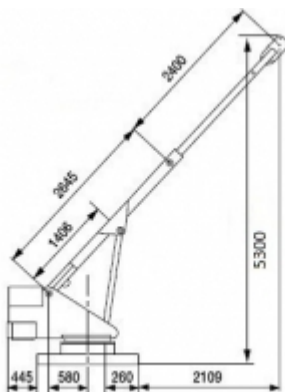
#### CARACTÉRISTIQUES TECHNIQUES

Charge utile :	500 kg
Vitesse de levage :	22 m/min
Hauteur de levage :	20 m
Diamètre de câble :	7 mm
Alimentation :	400 V tri/50 Hz
Puissance moteur :	3 kW
Longueur télécommande :	3 m
Rotation :	360°
Portée de l'axe de rotat...	2,87 m
Portée :	2,2 m
Hauteur sous crochet :	3,94 m
Hauteur de flèche hors t...	5,30 m
Encombrement au sol :	1,5 x 1,5 m
Encombrement à l'axe de...	Rayon 1,3 m
Poids (sans contrepoids)...	1 250 kg
Poids (avec contrepoids)...	2 010 kg
Pression par pied :	1 780 kg

#### MATÉRIELS ASSOCIÉS

- Moufle 1,6 T
- Benne basculante plastique 75 l
- Benne basculante acier 200 l
- Benne basculante trapézoïdale 90 l
- Bourriquet 200 kg
- Porte-plaques élinguable 200 kg
- Brouette élinguable 70 l
- Diable élinguable pour 2 bouteilles 250 kg
- Caisse à gravats élinguable 120 kg
- Support deux seaux élinguable
- Support quatre seaux élinguable
- Support un seau élinguable
- Support cinq crochets élinguable 150 kg
- Caisse grillagée élinguable 300 kg
- Rallonge électrique triphasée
- Bac à mortier 200 l
- Peson à aiguilles 1 000 kg

#### SCHÉMA D'ENCOMBREMENT



#### OPTIONS

Hauteur de levage : 40 ou 80 m  
Longueur télécommande : 10 m



## FICHE TECHNIQUE

Grues de puisatier  
Puisor M 500 kg

### Mise en situation



Travaux de réseaux



Travaux de réseaux



Travaux de réseaux



Travaux de réseaux